

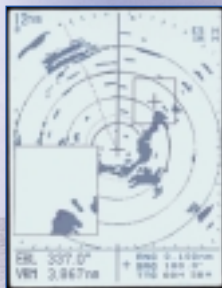
FURUNO®

Transceptor 2,2 kW de alto rendimiento en un radomo de 15"

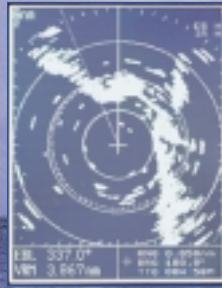
RADAR LCD 6"

MODELO 1623

- LCD 6" en tono Plata Brillante de Alto Contraste
- 13 escalas desde 0,125 a 16 m.n.
- Con un navegador GPS/DGPS/WAAS opcional muestra la posición de un waypoint con una "marca de forma especial"
- Bajo consumo de 8 Watios en el modo Vigilancia
- Video inverso para un uso efectivo durante la noche
- Detección del blanco mejorada en escalas cortas por uso de longitudes de impulsos más estrechas y doble ancho de banda FI
- Ventana zoom para una observación cercana de un área específica
- Alarma de la Zona de Guardia (Patente US No.5032842)



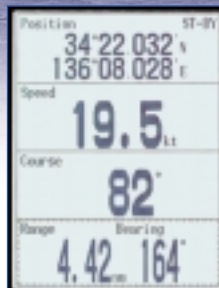
Zoom



Inverso



Datos NAV



Datos NAV



El futuro de hoy con la tecnología electrónica de FURUNO.

FURUNO ELECTRIC CO., LTD.

9-52 Ashihara-cho, Nishinomiya City, Japan Telephone: +81 (0)798 65-2111
Telefax: +81 (0)798 65-4200, 66-4622 URL: www.furuno.co.jp

Catálogo No. R-182

TRADE MARK REGISTERED
MARCA REGISTRADA

El MODELO 1623 es un radar LCD de alto contraste, diseñado para barcos de recreo y pequeños pesqueros. Los ecos son presentados en cuatro niveles de grises en un LCD 6" en tono Plata Brillante. El Radar ofrece imágenes detalladas de la costa y blancos en escalas cortas gracia a unas longitudes de impulsos más estrechas y a un ancho doble de banda FI. Ideal para instalarse en el flybridge.

Las características estándar incluyen EBLs (Línea Electrónica de Demora), EVRMs (Marca Electrónica de Distancia Variable), salida TLL (Latitud y Longitud), entrada/salida de la L/L del Cursor, Traza del Eco, Alarma de Zona de Guardia, Anti-parásitos de Lluvia, Control Automático de Sintonía y Sensibilidad. Estas características aseguran una buena detección de los blancos de interés.

El operador puede seleccionar los modos Normal, Descentrado, Zoom y Vigilancia. En este último, la antena es parada y la transmisión desactivada, mientras que la pantalla presenta sólo los datos nav. El radar se activa en intervalos de tiempo específicos (5, 10 ó 20 min) y trabaja durante un minuto. Si un blanco entra en la Zona de Guardia, una alarma suena y el radar empieza a trabajar en el modo normal, cancelándose el modo Vigilancia. La alarma puede configurarse también para que suene cuando un blanco abandone la Zona de Guardia.

Se puede ver un Waypoint sobre la pantalla LCD de alto contraste cuando el radar es conectado a un Navegador GPS. El Waypoint es indicado con una marca de forma especial para una identificación y localización más fácil.

ESPECIFICACIONES DEL MODELO 1623

ANTENA

Tipo	Radiador microcinta incluida en un radomo de $\varnothing 380$ mm
Ancho del Haz	Hor. 6.2°, Vert. 25°
Veloc. de Rotación	41 rpm (0.125 a 0.75 mn) 31 rpm (1 a 2 mn) 24 rpm (3 a 16 mn)

TRANSEPTOR RF

Frecuencia	9410 \pm 30 MHz (banda-X)
Long. Impulso y RRP	0.08 μ s/3000 Hz (0.125 a 0.75 mn) 0.3 μ s/1200 Hz (1 a 2 mn) 0.8 μ s/600 Hz (3 a 16 mn)
Potencia de Salida Amplificador FI	2.2 kW nominal FI: 60 MHz Anch. Banda: 15 MHz (0.125 a 0.75 mn) 5 MHz (1 a 16 mn)

PRESENTACION

Unidad de Presentación	LCD monocromo 6", 4 tonos de grises, 240 x 320 píxeles, 90 mm (Ancho) x 120 mm (Alto)
-------------------------------	---

Precisión

Distancia:	1.0 % de la escala en uso u 8 m, cualquiera que sea la mayor precisión de la EBL $\pm 1^\circ$
Demora:	

Escala e Intervalo de Anillos de Distancia

Escala:	0.125, 0.25, 0.5, 0.75, 1, 1.5, 2, 3, 4, 6, 8, 12, 16 mn
Anillo:	.0625 .125 .125 .25 .25 .5 1 1 2 2 3 4 mn

Traza del Eco Intervalo: 30 seg, 1, 3, 6 min, o continuo

Interfaz (formato NMEA 0183)

BWC, BWR, DBK, DBS, DBT, DPT, GGA, GLC, GLL, GTD, HDG, HDM, HDT, MTW, MWV, RMA, RMB, RMC, VBW, VHW, VTG, XTE, ZDA

MEDIO AMBIENTE

Temperatura (Método de prueba IEC 60945)

Unidad Antena:	-25°C a +70°C
Unidad Presentación:	-15°C a +55°C

Resistencia al agua (Método de prueba IEC 60529)

Unidad Antena:	IEC IPX6, CFR46 (USCG)
Unidad Presentación :	IEC IPX5, CFR46 (USCG)

ALIMENTACION

12 a 24 VCC, 42 W (max), 8 W (en modo Vigilancia)
115/230 VCA con rectificador opcional PR-62

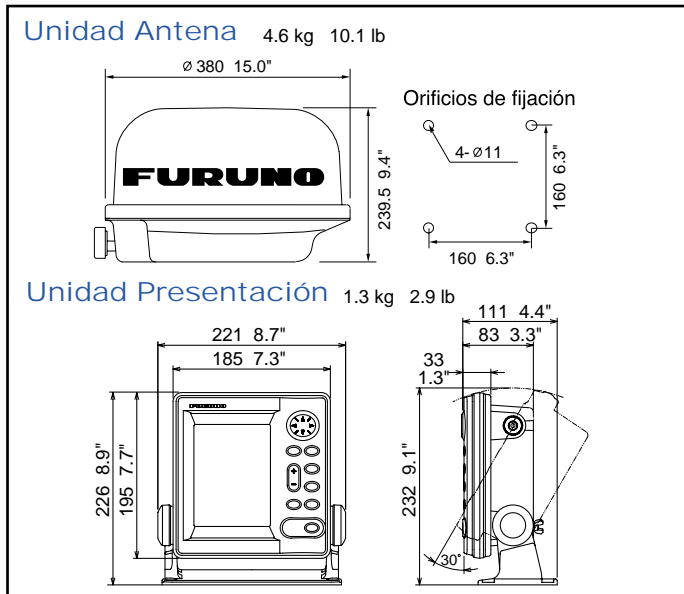
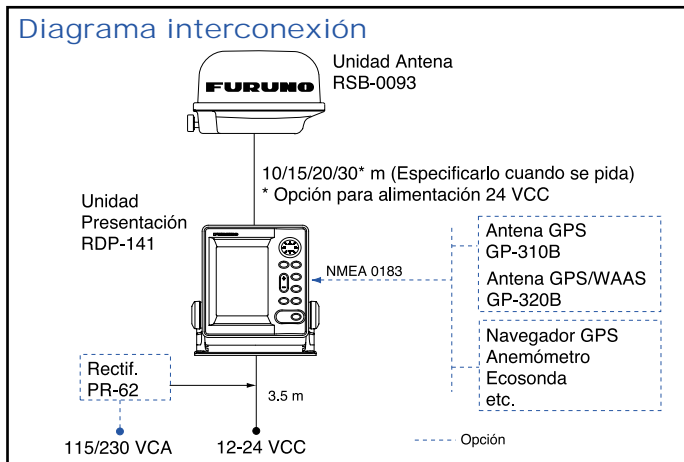
ALCANCE DEL SUMINISTRO

Estándar

1. Unidad Presentación	1 unidad
2. Unidad Antena	1 unidad
3. Cable Antena 10/15/20 m (Especificarlo en el pedido)	1 pieza
4. Cable Alimentación 3.5 m	1 pieza
5. Repuestos y Materiales de Instalación	1 juego

Opcional

- Rectificador PR-62 para alimentación 115/230 VCA
- Cable NMEA, 5 m (MJ-A7SPF0007-050)
- Cable NMEA, 0.5 m con dos ramales (MJ-A15A7F0004-005)
- Cable NMEA, 2 m 7P a 7P (MJ-A15A7F0005-020)
- Soporte Antena OP03-93
- Avisador Externo XH3-BZ-L970
- Cable Antena, 30 m (para alimentación 24 VCC)



ESPECIFICACIONES SUJETAS A CAMBIO SIN PREVIO AVISO

FURUNO U.S.A., INC.
Camas, Washington, U.S.A.
Phone: +1 360-834-9300 Telefax: +1 360-834-9400

FURUNO (UK) LIMITED
Denmead, Hampshire, U.K.
Phone: +44 2392-230303 Telefax: +44 2392-230101

FURUNO FRANCE S.A.
Bordeaux-Mérignac, France
Phone: +33 5 56 13 48 00 Telefax: +33 5 56 13 48 01

FURUNO ESPAÑA S.A.
Madrid, Spain
Phone: +34 91-725-90-88 Telefax: +34 91-725-98-97

FURUNO DANMARK AS
Hvidovre, Denmark
Phone: +45 36 77 45 00 Telefax: +45 36 77 45 01

FURUNO NORGE A/S
Ålesund, Norway
Phone: +47 70 102950 Telefax: +47 70 127021

FURUNO SVERIGE AB
Västra Frölunda, Sweden
Phone: +46 31-7098940 Telefax: +46 31-497093

FURUNO SUOMI OY
Helsinki, Finland
Phone: +358 9 341 7570 Telefax: +358 9 341 5716

03031T Imprimido en Japón